

FR *Combiné audio*

réf. 512281



 *Easy to install - 2 wires*  
*Installation facile - 2 fils*

# SOMMAIRE

## **A - CONSIGNES DE SÉCURITÉ** **04**

---

- 1 - PRÉCAUTIONS D'UTILISATION 04
- 2 - ENTRETIEN ET NETTOYAGE 04
- 3 - RECYCLAGE 04

## **B - DESCRIPTION DU PRODUIT** **05**

---

- 1 - INTRODUCTION 05
- 2 - COMPOSITION DU KIT 05
- 3 - PLATINE DE RUE ET COMBINÉ 06
- 4 - PRECAUTIONS D'INSTALLATION 06

## **C - INSTALLATION** **07**

---

- 1 - MONTAGE 07
- 2 - BRANCHEMENT 07

## **D - UTILISATION** **09**

---

## **E - CARACTERISTIQUES TECHNIQUES** **10**

---

- 1 - CARACTÉRISTIQUES GÉNÉRALES 10
- 2 - GARANTIE 10
- 3 - ASSISTANCE ET CONSEILS 10
- 4 - RETOUR PRODUIT/ SAV 10



## A - CONSIGNES DE SÉCURITÉ

### 1 - PRÉCAUTIONS D'UTILISATION

---

- Ne pas installer à proximité de produits chimiques acides, d'ammoniaque ou d'une source d'émission de gaz toxiques.
- Ne pas installer en milieu explosif ou à proximité de produits volatiles ou inflammables.
- Aucun récipient d'eau ne doit être placé au-dessus de l'appareil.
- Ne pas couvrir l'appareil.

### 2 - ENTRETIEN ET NETTOYAGE

---

- Avant tout entretien, débrancher le produit du secteur.
- Ne pas nettoyer le produit avec des substances abrasives ou corrosives.
- Utiliser un simple chiffon doux légèrement humidifié.
- Ne pas vaporiser à l'aide d'un aérosol, ce qui pourrait endommager l'intérieur du produit.

### 3 - RECYCLAGE

---



Ce logo signifie qu'il ne faut pas jeter les appareils hors d'usage avec les ordures ménagères. Les substances dangereuses qu'ils sont susceptibles de contenir peuvent nuire à la santé et à l'environnement. Faites reprendre ces appareils par votre distributeur ou utilisez les moyens de collecte sélective mis à votre disposition par votre commune.



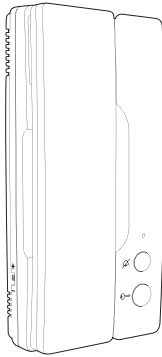
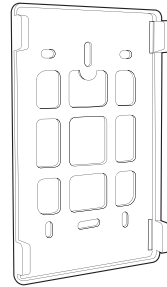
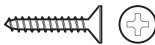
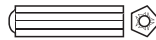
Pour en savoir plus :  
[www.quefairedemesdechets.fr](http://www.quefairedemesdechets.fr)

**B - DESCRIPTION DU PRODUIT****1 - INTRODUCTION**

Ce combiné est conçu pour équiper une platine de rue multi-habitations Thomson références 512280, 512282, 512283 ou 512284.

Toutes les combinaisons sont possibles, ce qui permet à l'utilisateur d'adopter une configuration qui correspond exactement à son besoin.

Seuls 2 fils sont nécessaires pour connecter un interphone audio à la platine 2 noms.

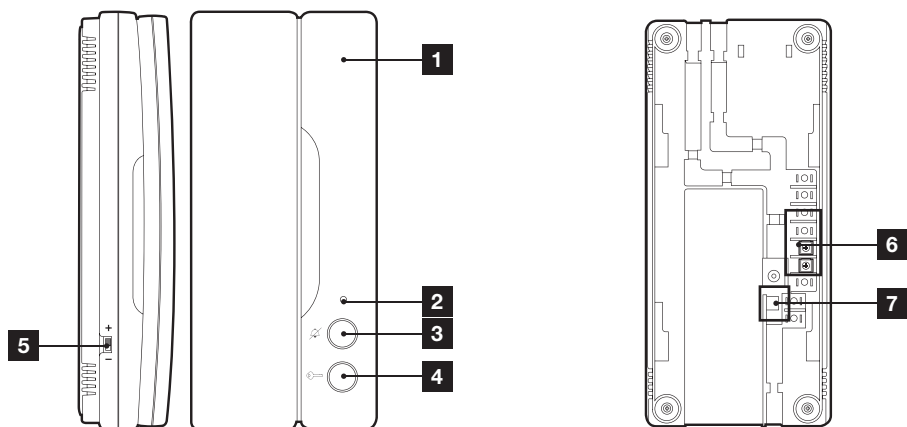
**2 - COMPOSITION DU KIT****1** x 1**2** x 1**3** x 2**4** x 2**5** x 1

- |          |                    |
|----------|--------------------|
| <b>1</b> | Combiné            |
| <b>2</b> | Plaque de fixation |
| <b>3</b> | Vis de fixation    |

- |          |                      |
|----------|----------------------|
| <b>4</b> | Cheville de fixation |
| <b>5</b> | Adaptateur secteur   |

## B - DESCRIPTION DU PRODUIT

### 3 - PLATINE DE RUE ET COMBINÉ



|   |   |   |  |
|---|---|---|--|
| 1 | Combiné   | 5 | Réglage volume sonnerie                |
| 2 | Témoin d'état                                     | 6 | Bornier de connexion                   |
| 3 | Bouton test sonnerie                              | 7 | Prise pour adaptateur secteur (fourni) |
| 4 | Bouton de commande gâche électrique (non fournie) |   |  |

### 4 - PRECAUTIONS D'INSTALLATION

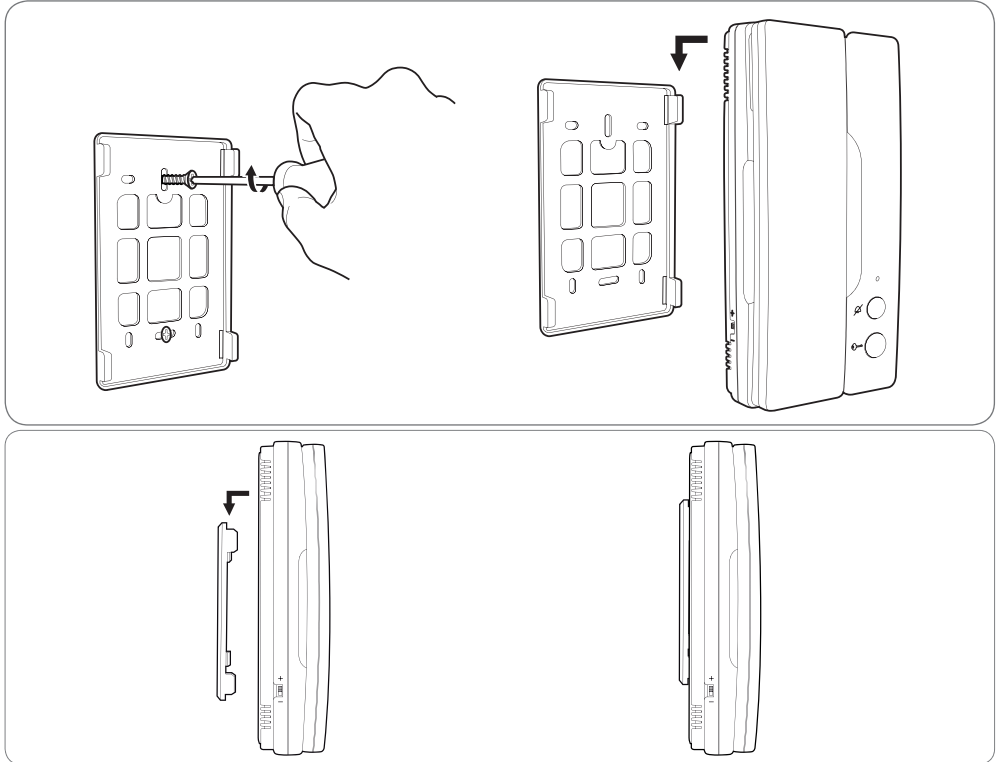
Avant d'installer votre combiné, il est important de vérifier les points suivants :

- Afin d'éviter toute interférence ou altération du signal, il est préférable de ne pas faire passer les câbles platine de rue-gâche ou combiné-platine de rue à proximité d'un câble 230V (si possible utiliser une gaine spécifique).

**Attention : réalisez un joint silicone d'étanchéité entre la platine de rue et son support pour empêcher toute infiltration d'eau par l'arrière.**

**C- INSTALLATION****1 - MONTAGE**

Fixez la plaque de fixation murale à l'aide de vis et chevilles appropriées à la nature du support (les vis et chevilles fournies)

**2 - BRANCHEMENT****Entre l'interphone et la platine de rue (100 m maximum)**

- Afin de s'assurer d'une bonne qualité audio, il est conseillé de ne pas utiliser plus de 100 m de câble entre la platine de rue et le combiné. Bien raccorder les fils comme suit (une inversion de branchement peut endommager la platine de rue).

La section du câble à utiliser dépend de sa longueur :

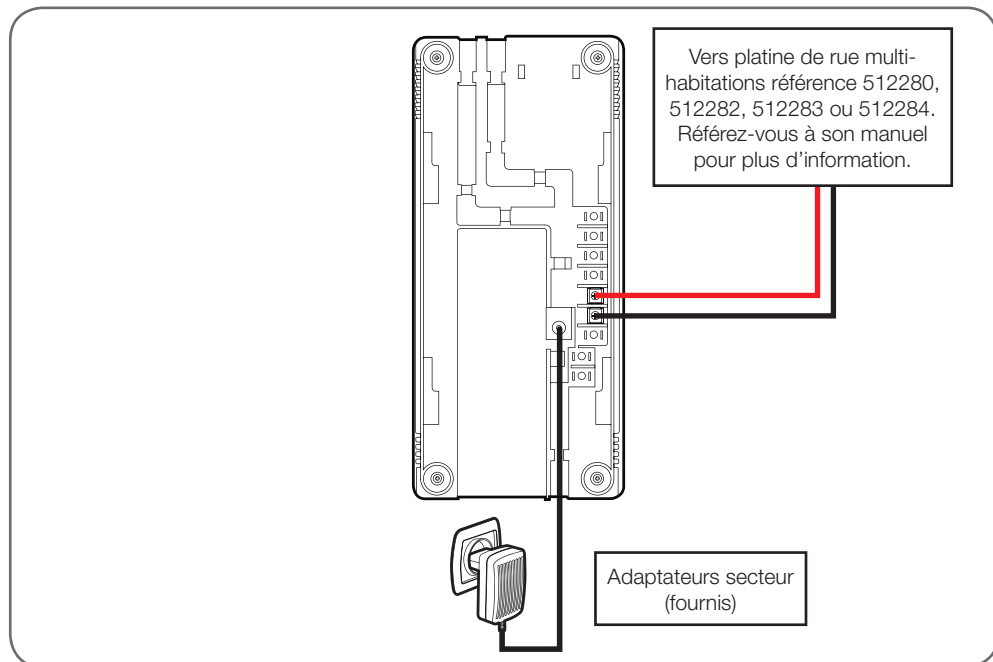
| Longueur du câble | Section à utiliser     |
|-------------------|------------------------|
| De 0 à 25m        | 6/10ème type téléphone |
| De 25m à 50m      | 0,75mm <sup>2</sup>    |
| De 50m à 100m     | 1,5mm <sup>2</sup>     |

## C - INSTALLATION

### Entre la platine de rue et une gâche électrique (option)

- Il est recommandé d'utiliser un câble d'une section de 0,75mm<sup>2</sup> minimum.
- Utiliser une gâche 12V/1A maximum avec ou sans mémoire mécanique.
- Utiliser une alimentation 12V additionnelle lorsque la gâche requiert un courant supérieur à 500mA

Le câblage à adopter est le suivant :



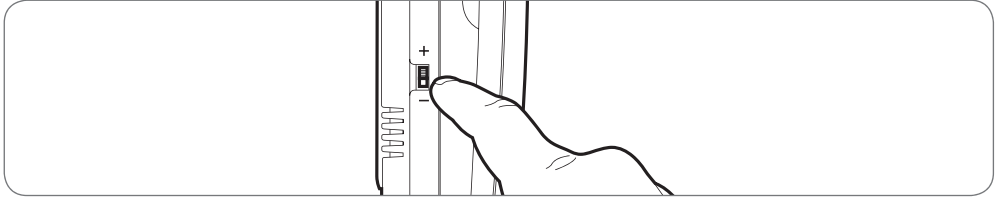
### Remarques :

- Respecter le sens de câblage.

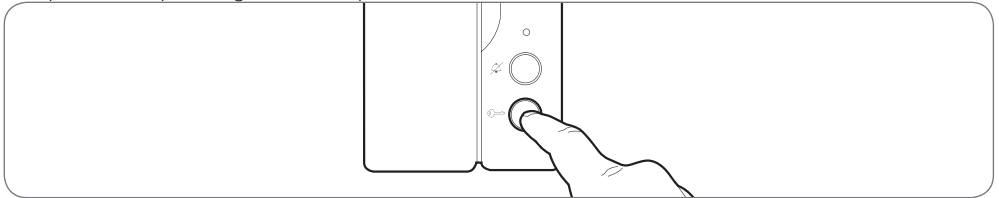


**D - UTILISATION**

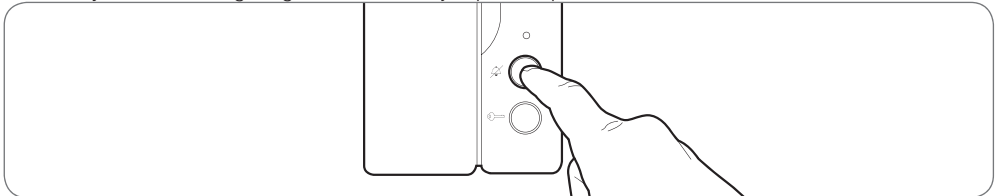
- Appuyer sur l'un des boutons d'appel pour faire sonner le combiné correspondant. Le rétroéclairage du porte-nom correspondant s'allume pendant quelques secondes.
- Si l'interlocuteur répond, il suffit de parler face à la platine de rue à une distance de 1m maximum pour converser avec lui.
- Si personne ne répond, le rétroéclairage du porte-nom et la sonnerie se coupent au bout de quelques instants.
- Le volume de la sonnerie peut être réglé en appuyant sur le bouton (5) du combiné.



- L'appui sur le bouton de commande (9) du combiné envoie une impulsion électrique qui déverrouille la porte sur laquelle la gâche électrique est montée.



- En appuyant sur le bouton OFF de la sonnerie (8), vous pouvez désactiver la sonnerie. Lors d'un appel le voyant bleu et rouge clignote en continu jusqu'à ce que le combiné soit décroché.



**Attention :** Ne pas appuyer trop longtemps sur le bouton de commande de gâche pour éviter la détérioration de la platine de rue.

## E - CARACTERISTIQUES TECHNIQUES

### 1 - CARACTÉRISTIQUES GÉNÉRALES

#### COMBINÉ

|                                  |   |
|----------------------------------|---|
| <i>Tension d'alimentation</i>    | 15V/1A (fournie par les combinés connectés)     |
| <i>Sortie gâche électrique</i>   | Prévue pour piloter une gâche électrique 12V 1A |
| <i>Longueur de câble maximum</i> | 100m  |
| <i>Plage de température</i>      | -10°C à 40°C                                    |

### 2 - GARANTIE

- Ce produit est garanti 3 ans, pièces et main d'œuvre, à compter de la date d'achat. Il est impératif de garder une preuve d'achat durant toute cette période de garantie.
- La garantie ne couvre pas les dommages causés par négligence, par chocs et accidents.
- Aucun des éléments de ce produit ne doit être ouvert ou réparé par des personnes étrangères à la société AVIDSEN.
- Toute intervention sur l'appareil annulera la garantie.
- Les éléments dits consommables, tels les piles ne rentrent pas dans le cadre de la garantie.

- En cas de problème de fonctionnement pendant l'installation ou après quelques jours d'utilisation, il est impératif de nous contacter avant votre installation afin que l'un de nos techniciens diagnostique l'origine du problème car celui-ci provient certainement d'un réglage non adapté ou d'une installation non conforme. Si le problème vient du produit, le technicien vous donnera un numéro de dossier pour un retour en magasin. Sans ce numéro de dossier le magasin sera en droit de refuser l'échange de votre produit.

Contactez les techniciens de notre service après vente au :

**0 892 701 369** Service 0,35 €/min  
+ prix appel

### 3 - ASSISTANCE ET CONSEILS

- Malgré tout le soin que nous avons porté à la conception de nos produits et à la réalisation de cette notice, si vous rencontrez des difficultés lors de l'installation de votre produit ou des questions, il est fortement conseillé de contacter nos spécialistes qui sont à votre disposition pour vous conseiller.

**Du lundi au vendredi de 9H à 12H et de 14H à 18H.**

### 4 - RETOUR PRODUIT - SAV

Malgré le soin apporté à la conception et fabrication de votre produit, si ce dernier nécessite un retour en service après-vente dans nos locaux, il est possible de consulter l'avancement des interventions sur notre site Internet à l'adresse suivante : <http://sav.avidsen.com>

Avidsen s'engage à disposer d'un stock de pièces détachées sur ce produit pendant la période de garantie contractuelle.



Retrouvez l'intégralité de notre gamme Thomson sur





**THOMSON** est une marque de **TECHNICOLOR S.A.** utilisée sous licence par :

Avidsen France S.A.S - 32, rue Augustin Fresnel  
37170 Chambray les Tours - France