

THOMSON

FR *Interphone vidéo couleur 4,3"*

réf. 512160



SOMMAIRE

<i>A - CONSIGNES DE SÉCURITÉ</i>	<i>03</i>
1 - PRÉCAUTIONS D'UTILISATION	03
2 - ENTRETIEN ET NETTOYAGE	03
3 - RECYCLAGE	03
<i>B - DESCRIPTION DU PRODUIT</i>	<i>04</i>
1 - CONTENU DU KIT	04
2 - MONITEUR	05
3 - PLATINE DE RUE	06
4 - PLAQUE DE FIXATION MURALE POUR LE MONITEUR	06
5 - ADAPTATEUR SECTEUR	06
6 - PLAQUE DE FIXATION MURALE POUR LA PLATINE DE RUE	06
<i>C - INSTALLATION</i>	<i>07</i>
1 - INSTALLATION DE LA PLATINE DE RUE	07
2 - INSTALLATION DU MONITEUR	07
3 - CONNEXION DE LA PLATINE DE RUE ET DU MONITEUR	08
4 - MONTAGE	09
<i>D - CONFIGURATION</i>	<i>10</i>
1 - DESCRIPTION GÉNÉRALE	10
2 - RÉGLAGES ET FONCTION ACCESSIBLES SUR LE MONITEUR	10
<i>E - UTILISATION</i>	<i>11</i>
<i>F - FAQ</i>	<i>12</i>
<i>G - INFORMATIONS TECHNIQUES ET LÉGALES</i>	<i>13</i>
1 - CARACTÉRISTIQUES GÉNÉRALES	13
2 - CARACTÉRISTIQUES FONCTIONNELLES	13
3 - GARANTIE	14
4 - ASSISTANCE ET CONSEILS	14
5 - RETOUR PRODUIT/ SAV	14

A - CONSIGNES DE SÉCURITÉ

1 - PRÉCAUTIONS D'UTILISATION

- Ne pas installer le moniteur dans des conditions extrêmes d'humidité, de température, de risques de rouille ou de poussière.
- Ne pas installer le moniteur dans des lieux froids ou sujets à de grandes variations de températures.
- La platine de rue ne doit pas être directement exposée à la lumière du soleil ou aux intempéries. Un porche ou un lieu couvert sont préférables.
- La platine de rue ne doit pas être installée dans un lieu où le filtre de l'objectif serait exposé aux rayures et aux salissures.
- Ne pas multiplier les multiprises ou les câbles prolongateurs.
- Ne pas installer à proximité de produits chimiques acides, d'ammoniac ou d'une source d'émission de gaz toxiques.
- Ne pas installer en milieu explosif ou à proximité de produits volatils ou inflammables.
- Aucun récipient d'eau ne doit être placé au-dessus de l'appareil.
- Ne pas couvrir l'appareil.
- Le moniteur et son adaptateur secteur doivent être utilisés uniquement en intérieur.

2 - ENTRETIEN ET NETTOYAGE

- Avant tout entretien, débrancher le produit du secteur.
- Ne pas nettoyer le produit avec des substances abrasives ou corrosives.
- Utiliser un simple chiffon doux légèrement humidifié.
- Ne pas vaporiser à l'aide d'un aérosol, ce qui pourrait endommager l'intérieur du produit.

3 - RECYCLAGE

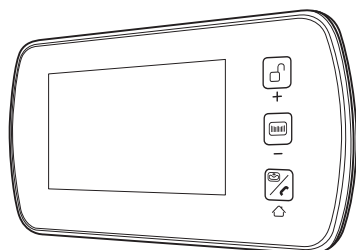


Ce logo signifie qu'il ne faut pas jeter les appareils hors d'usage avec les ordures ménagères. Les substances dangereuses qu'ils sont susceptibles de contenir peuvent nuire à la santé et à l'environnement. Faites reprendre ces appareils par votre distributeur ou utilisez les moyens de collecte sélective mis à votre disposition par votre commune.

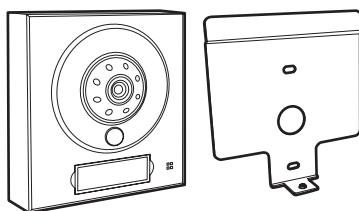
B - DESCRIPTION DU PRODUIT

1 - CONTENU DU KIT

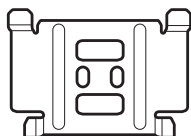
1 x 1



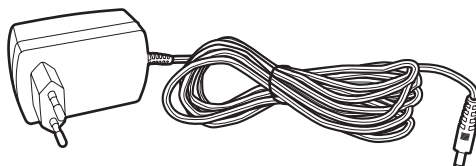
2 x 1



3 x 1



4 x 1



5 x 1



6 x 4



7 x 4

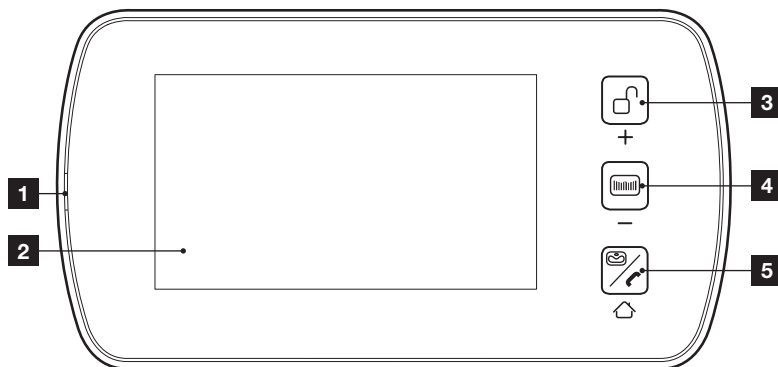


1	Moniteur	6	Chevilles pour la fixation de la platine de rue et du moniteur
2	Platine de rue et sa plaque de fixation murale	7	Vis pour la fixation de la platine de rue et du moniteur
3	Plaque de fixation murale pour le moniteur		
4	Adaptateur secteur 15Vdc 1A pour l'alimentation du moniteur		
5	Vis pour le verrouillage de la platine de rue sur sa plaque de fixation murale		

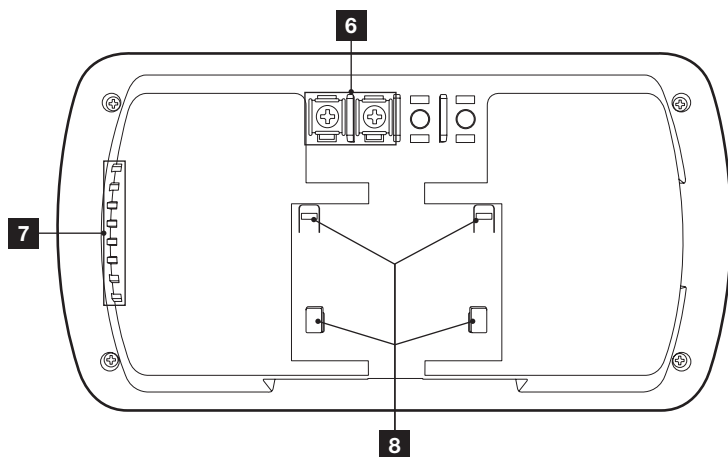
B - DESCRIPTION DU PRODUIT

2 - MONITEUR

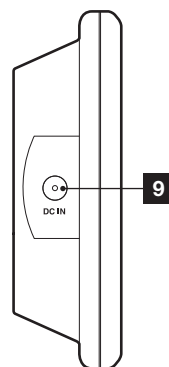
Vue avant



Vue arrière



Vue gauche

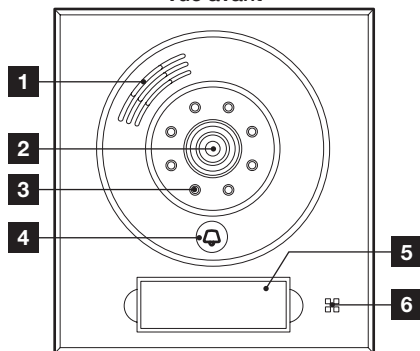


1	Microphone.	6	Borniers de connexion vers la platine de rue.
2	Ecran LCD couleur 4,3".	7	Emplacement du haut-parleur.
3	Touche d'ouverture de gâche électrique/ touche d'incrémentatation.	8	Accroches pour la plaque de fixation murale (fournie).
4	Touche de commande de motorisation de portail : touche de décrémentatation.	9	Prise d'alimentation pour l'adaptateur secteur fourni.
5	Touche de prise de communication/ touche d'ouverture du menu.		

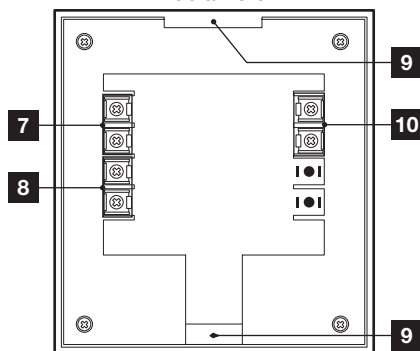
B - DESCRIPTION DU PRODUIT

3 - PLATINE DE RUE

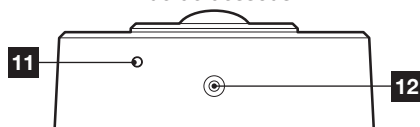
Vue avant



Vue arrière



Vue de dessous



- | | |
|----|---|
| 9 | Accroches pour la plaque de fixation murale. |
| 10 | Borniers de connexion pour le moniteur. |
| 11 | Capteur crépusculaire : permet d'ajuster la puissance de l'éclairage infrarouge à la luminosité ambiante. |
| 12 | Emplacement de la vis de verrouillage de la platine de rue sur sa plaque de fixation murale. |

4 - PLAQUE DE FIXATION MURALE POUR LE MONITEUR

Une plaque de fixation murale est fournie pour le moniteur pour pouvoir le fixer au mur.

5 - ADAPTATEUR SECTEUR

Un adaptateur secteur 230Vac/15Vdc 1A est fourni dans le kit pour le moniteur. La platine de rue ne nécessite pas d'alimentation externe.

6 - PLAQUE DE FIXATION MURALE POUR LA PLATINE DE RUE

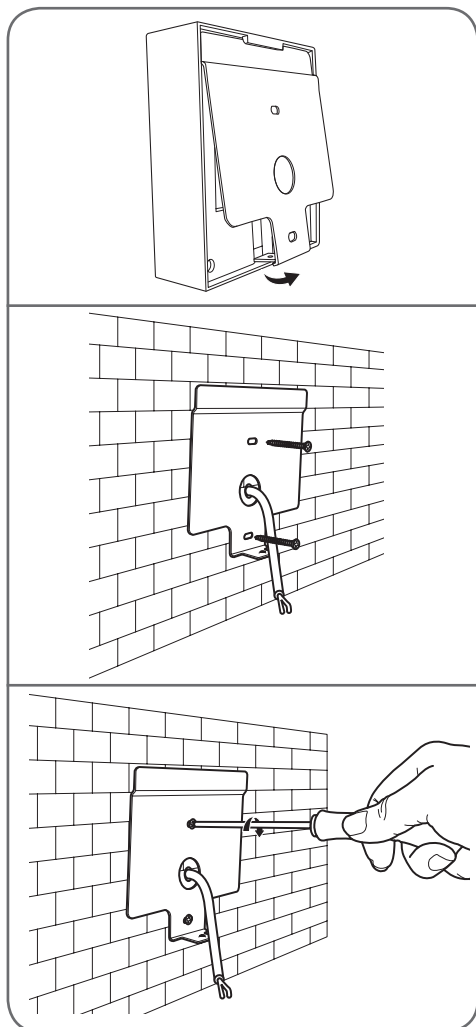
Une plaque de fixation murale est fournie pour la platine de rue, elle est située à l'arrière de la platine de rue.

- | | |
|---|--|
| 1 | Haut-parleur. |
| 2 | Objectif de la caméra. |
| 3 | Eclairage infrarouge pour la vision nocturne. |
| 4 | Bouton d'appel. |
| 5 | Microphone. |
| 6 | Porte-nom. |
| 7 | Borniers de connexion pour l'ouverture d'une gâche électrique (non fournie). |
| 8 | Borniers de connexion pour le déclenchement d'une motorisation de portail (non fournie). |

C - INSTALLATION

1 - INSTALLATION DE LA PLATINE DE RUE

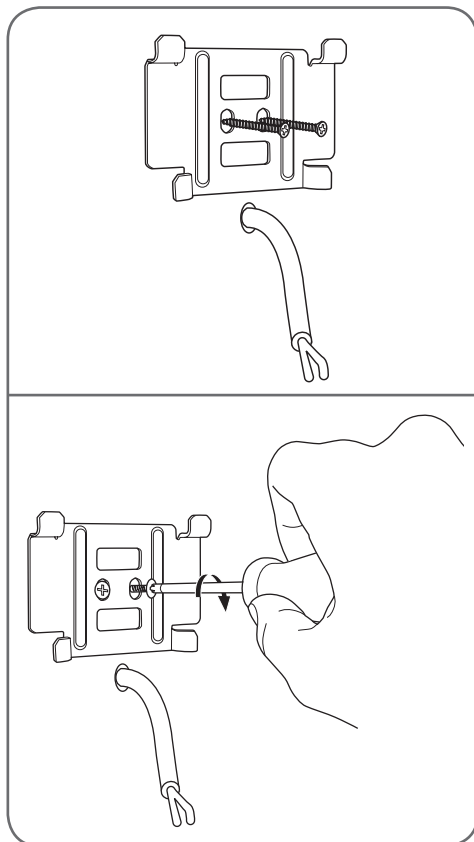
- La platine de rue est prévue pour être installée en saillie sur une surface verticale et plane.
- Retirez la plaque de fixation murale à l'arrière de la platine de rue.
- Fixez la plaque de fixation murale à l'aide de vis et chevilles appropriées à la nature du support (les vis et chevilles fournies conviennent pour des murs en matériau plein).
- Prévoyez le passage du ou des câbles à connecter à la platine de rue.



2 - INSTALLATION DU MONITEUR

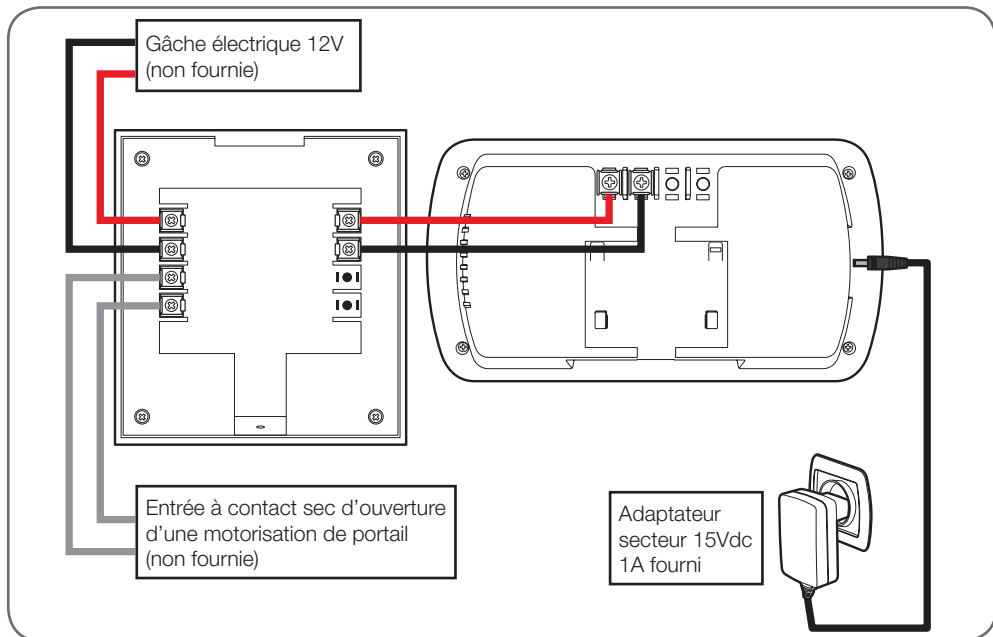
Le moniteur est prévu pour être fixé au mur.

- Fixez la plaque de fixation murale à l'aide de vis et chevilles appropriées à la nature du support (les vis et chevilles fournies conviennent pour des murs en matériau plein).
- Prévoyez le passage du ou des câbles à connecter au moniteur.



C - INSTALLATION

3 - CONNEXION DE LA PLATINE DE RUE ET DU MONITEUR



Remarques :

- La gâche électrique doit être de tension 12Vdc et d'intensité 0.5A maximum
- La sortie pour motorisation de portail doit être connectée sur une entrée à contact sec (entrée pour contact à clé par exemple).

La section du câble à utiliser dépend de sa longueur :

Connexion de la platine de rue au moniteur

Longueur du câble	Section à utiliser
De 0 à 25m	6/10 ^{ème} type téléphone
De 25 à 50m	0.75mm ²
De 50 à 100m	1.5mm ²

Connexion du contact sec (motorisation de portail) à la platine de rue

Longueur du câble	Section à utiliser
De 0 à 50m	0.75mm ²

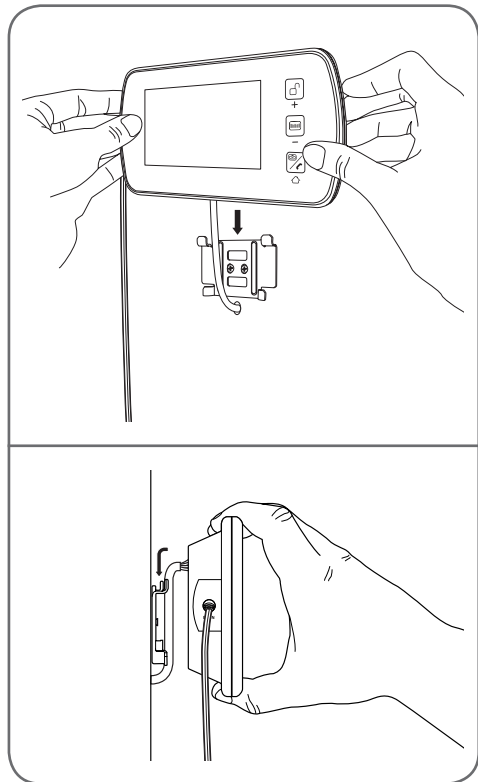
Connexion du contact alimenté (gâche électrique) à la platine de rue

Longueur du câble	Section à utiliser
De 0 à 50m	0.75mm ²

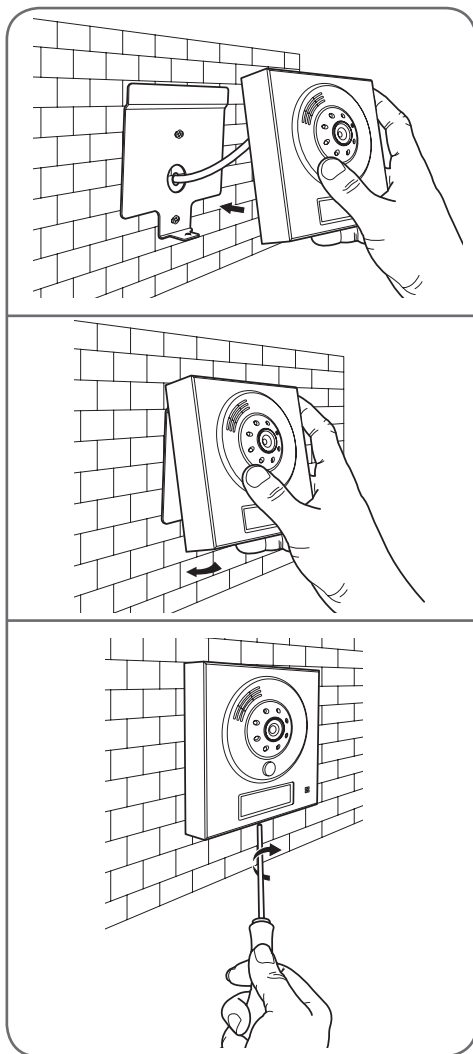
C - INSTALLATION

4 - MONTAGE

- Une fois les connexions effectuées, placez le moniteur et la platine de rue dans leur position définitive.



- Verrouillez la platine de rue sur sa plaque de fixation murale.



Remarque : si la platine de rue doit être exposée directement aux intempéries, il est conseillé de faire un joint de silicone sur les bords supérieur et latéraux de la platine de rue, entre la platine et le mur. Ceci permet de réduire les infiltrations d'eau entre la platine de rue et le mur.

D - CONFIGURATION

1 - DESCRIPTION GÉNÉRALE

L'interphone vidéo couleur 4,3" Thomson est un interphone vidéo haut de gamme qui vous permet de voir vos visiteurs, communiquer avec eux, et gérer l'accès à votre propriété. Il vous permet d'annoncer la présence d'un visiteur au moyen d'un carillon, de visualiser ce visiteur, de lui répondre et converser avec lui, et de déclencher si vous le souhaitez l'ouverture d'une gâche électrique ou d'une motorisation de portail (non fournies).

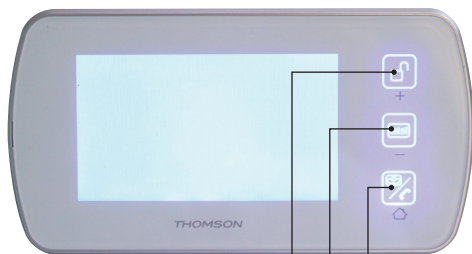
Son design sobre et élégant, renforcé par l'utilisation de touches tactiles et l'absence de tout relief en façade du moniteur, permet une intégration discrète et harmonieuse dans tous les intérieurs.

La platine de rue incluse est conçue pour résister aux intempéries et se fixe en saillie sur un pilier ou un mur d'enceinte. Son boîtier aluminium et la résistance qu'il offre permet d'assurer un fonctionnement stable et durable.

La platine de rue est équipée de LED infrarouges pour la vision de nuit (portée 1m), asservies à un capteur crépusculaire permettant d'avoir une image en noir et blanc de vos visiteurs même dans l'obscurité complète.

2 - RÉGLAGES ET FONCTIONS ACCESSIBLES SUR LE MONITEUR

Après mise sous tension, une simple pression sur la touche de prise de communication réveille le moniteur et allume l'écran :



1	Touche d'incrémentatation.
2	Touche de décrémentatation.
3	Touche d'ouverture du menu.

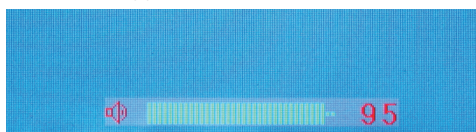
- Un appui d'au moins 5 secondes sur la touche d'ouverture du menu vous permet d'entrer dans le mode de réglage. Le premier paramètre affiché est la luminosité de l'écran.
- Utilisez les touches d'incrémentatation/de décrémentatation pour ajuster la luminosité, ou utilisez la touche d'entrée dans le menu pour passer au réglage suivant.



- Procédez de même pour régler successivement le contraste (Contrast), la couleur (Color), le volume sonore.



- Pour le volume sonore, l'écran apparaît vide. En appuyant sur les touches d'incrémentatation ou de décrémentatation, la barre de réglage du volume apparaît.



Une fois les réglages terminés, patientez jusqu'à remise en veille du moniteur pour revenir au mode de fonctionnement normal.

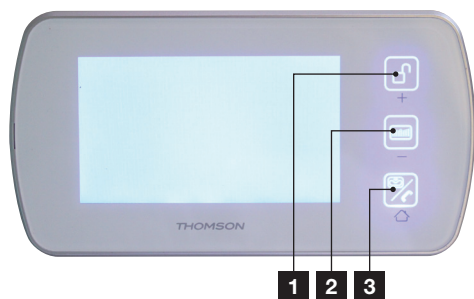
E - UTILISATION

Fonctionnalités de l'interphone vidéo couleur **4,3" THOMSON**

- Votre interphone vous permet d'être prévenu de l'arrivée d'un visiteur, de voir son image de jour comme de nuit, de converser avec lui, et enfin de lui permettre d'entrer par le biais de la commande depuis le moniteur d'une gâche électrique ou d'une motorisation de portail (non fournies).
- Toutes les connexions entre moniteur et platine de rue se font par l'intermédiaire de 2 fils uniquement, ce qui permet de simplifier la pose dans le cas d'une installation déjà équipée d'un produit de même type (carillon filaire par exemple). De même, les connexions vers une gâche électrique et/ou une motorisation de portail se font au niveau de la platine de rue.
- Le moniteur utilise un écran LCD de 4.3" et des touches tactiles pour pouvoir conserver un design épuré et une intégration dans tout type d'habitation.

Remarque : une impulsion sur la touche de prise de communication réveille l'écran, active la vidéo et active la communication audio de l'extérieur vers l'intérieur. Vous pouvez ainsi utiliser les fonctions de prise de communication ou de commande sans qu'il y ait eu d'appel de l'extérieur.

Tout appel illumine l'écran :



- | | |
|----------|---|
| 1 | Touche de commande de gâche électrique : appuyez à tout moment pour alimenter une gâche électrique (non fournie) et ouvrir l'accès. |
| 2 | Touche de commande de motorisation de portail : appuyez à tout moment pour déclencher l'ouverture de votre motorisation de portail (non fournie). |
| 3 | Touche de prise de communication : permet d'activer/ de couper la communication audio entre moniteur et platine de rue afin que vous puissiez converser avec un visiteur. |

F - FAQ

Symptômes	Causes possibles	Solutions
<i>Le moniteur ne s'allume jamais.</i>	L'adaptateur n'est pas connecté au réseau électrique/ l'adaptateur n'est pas connecté au moniteur (DC IN sur le côté gauche du moniteur).	Vérifiez que tous les câbles d'alimentation sont correctement branchés.
<i>Absence d'image sur le moniteur (écran bleu ou blanc).</i>	La platine de rue et le moniteur ne sont pas connectés correctement.	Contrôlez les branchements du moniteur et de la platine de rue.
	La section des conducteurs utilisés n'est pas adaptée à la distance séparant moniteur et platine de rue.	Contrôlez la section des câbles en fonction de la distance à l'aide de la présente notice d'utilisation.
<i>Image brouillée.</i>	La section des conducteurs utilisés n'est pas adaptée à la distance séparant moniteur et platine de rue.	Contrôlez la section des câbles en fonction de la distance à l'aide de la présente notice d'utilisation.
	Les câbles reliant platine de rue et moniteur passent à proximité de câbles d'alimentation secteur en 230V.	Utilisez si possible une gaine spécifique pour les câbles reliant le moniteur et la platine de rue.
<i>Bruit de fond lorsque la communication audio est activée.</i>	La section des conducteurs utilisés n'est pas adaptée à la distance séparant moniteur et platine de rue.	Contrôlez la section des câbles en fonction de la distance à l'aide de la présente notice d'utilisation.
	Les câbles reliant platine de rue et moniteur passent à proximité de câbles d'alimentation secteur en 230V.	Utilisez si possible une gaine spécifique pour les câbles reliant le moniteur et la platine de rue.
<i>La commande de gâche n'ouvre jamais la porte.</i>	La section des conducteurs utilisés n'est pas adaptée.	Contrôlez la section des câbles à l'aide de la présente notice d'utilisation.
	La platine de rue et la gâche ne sont pas connectées correctement.	Contrôlez les connexions entre platine de rue et gâche électrique.
	Le modèle de gâche électrique utilisé n'est pas adapté.	Contrôlez la compatibilité de la gâche avec les spécifications de la présente notice d'utilisation.
<i>La commande de portail ne déclenche jamais la motorisation.</i>	La section des conducteurs utilisés n'est pas adaptée.	Contrôlez la section des câbles à l'aide de la présente notice d'utilisation.
	La platine de rue et la motorisation de portail ne sont pas connectées correctement.	Contrôlez le câblage et l'entrée à utiliser sur la motorisation de portail à l'aide de la notice d'utilisation de la motorisation de portail.

G - INFORMATIONS TECHNIQUES ET LÉGALES

1 - CARACTÉRISTIQUES GÉNÉRALES

Moniteur		
Ecran	Taille	Diagonale 4.3 pouces (10.92cm), 16/9
	Résolution	480 x 272
	Tension d'alimentation	230V 50Hz -15Vdc 1A
	Consommation	300 à 500mA
	Température de fonctionnement	-10 à + 50°C
	Dimensions	L : 170mm / l : 90mm / h : 28mm
	Poids	218g

Platine de rue	
Type de capteur	CMOS
Taille du capteur	¼ "
Angle de vision	40°
Nombre de Leds	8
Portée de la vision de nuit	1 m
Alimentation	Délivrée par le moniteur
Utilisation	intérieur/ extérieur
Indice de protection	IP44
Température de fonctionnement	-20°C à +50°C
Dimensions	l : 105mm / L : 110mm / h : 42mm
Poids	365g

2 - CARACTÉRISTIQUES FONCTIONNELLES

Moniteur

- Réglage de la luminosité, de la couleur, du contraste.
- Réglage du volume sonore.
- Possibilité de lancer l'image et le son de la platine de rue sans qu'il y ait eu appel de l'extérieur.
- Possibilité d'activer la commande d'une gâche 12Vdc 0.5A max (non fournie).
- Possibilité de déclencher l'ouverture d'une motorisation de portail (non fournie).

Platine de rue

- Utilisation en extérieure sous abri : oui
- Type de montage : en saillie
- Vision nocturne : oui à 1m
- Connexions : moniteur / gâche / motorisation de portail
- Indice de protection : IP44
- Matériau : aluminium/plastique

G - INFORMATIONS TECHNIQUES ET LÉGALES

3 - GARANTIE

- Ce produit est garanti 2 ans, pièces et main d'œuvre, à compter de la date d'achat. Il est impératif de garder une preuve d'achat durant toute cette période de garantie.
- La garantie ne couvre pas les dommages causés par négligence, par chocs et accidents.
- Aucun des éléments de ce produit ne doit être ouvert ou réparé par des personnes étrangères à la société AVIDSEN.
- Toute intervention sur l'appareil annulera la garantie.

4 - ASSISTANCE ET CONSEILS

- Malgré tout le soin que nous avons porté à la conception de nos produits et à la réalisation de cette notice, si vous rencontrez des difficultés lors de l'installation de votre produit ou des questions, il est fortement conseillé de contacter nos spécialistes qui sont à votre disposition pour vous conseiller.
- En cas de problème de fonctionnement pendant l'installation ou après quelques jours d'utilisation, il est impératif de nous contacter avant votre installation afin que l'un de nos techniciens diagnostique l'origine du problème car celui-ci provient certainement d'un réglage non adapté ou d'une installation non conforme. Si le problème vient du produit, le technicien vous donnera un numéro de dossier pour un retour en magasin. Sans ce numéro de dossier le magasin sera en droit de refuser l'échange de votre produit.

Tel : + 33 (0)892 701 369

(Audiotel : 0,337 Euros TTC/min)

Du lundi au vendredi de 9H à 12H et de 14H à 18H.

5 - RETOUR PRODUIT - SAV

Malgré le soin apporté à la conception et fabrication de votre produit, si ce dernier nécessite un retour en service après-vente dans nos locaux, il est possible de consulter l'avancement des interventions sur notre site Internet à l'adresse suivante :

<http://sav.avidsen.com>

THOMSON est une marque de **TECHNICOLOR S.A.** utilisée sous licence par :

Avidsen France S.A.S - Node Park Touraine
37310 Tauxigny - France