

FR Caméra intérieure motorisée Full HD

réf. 512501

FULL HD
1080p



REC
MicroSD
(Not included)

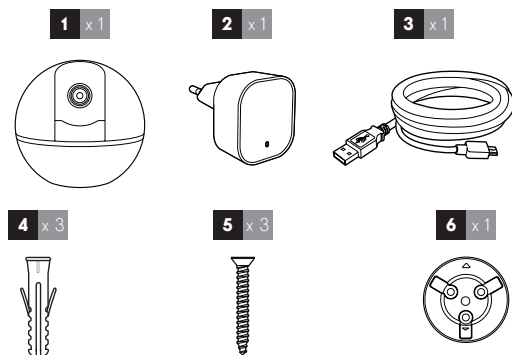


La notice complète de votre caméra est disponible sur le site www.mythomson.com. Téléchargez cette notice pour plus de détails sur la mise en service et l'utilisation de votre caméra Thomson.

1. PRECAUTIONS D'UTILISATION

Ne laissez pas les enfants manipuler le produit. Lors du perçage, veillez à ne pas endommager de câbles électriques ou de tuyauterie sous la surface. Débranchez l'alimentation électrique avant toute intervention ou entretien. L'installation et l'utilisation du produit doivent être en accord avec la législation locale.

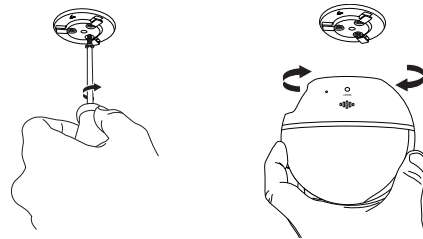
2. DESCRIPTION



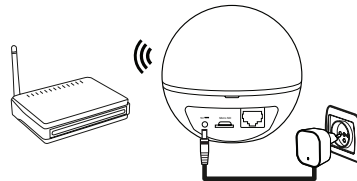
1	Caméra
2	Adaptateur secteur 230Vac 50 Hz / USB 5Vdc 2A
3	Câble USB pour alimentation de la caméra
4	Cheilles pour fixation caméra
5	Vis pour fixation caméra
6	Base pour fixation caméra

3. INSTALLATION DE LA CAMERA

Attention à fixer solidement la caméra pour éviter toute chute. La caméra est prévue pour être fixée au plafond à l'aide de la visserie fournie ou posée sur une surface plane horizontale.



4. CONNEXIONS DE LA CAMERA

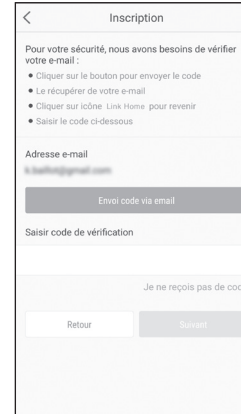
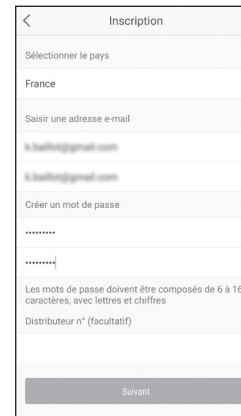


5. CONFIGURATION

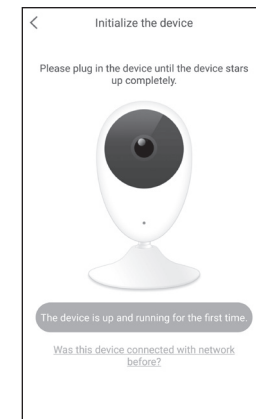
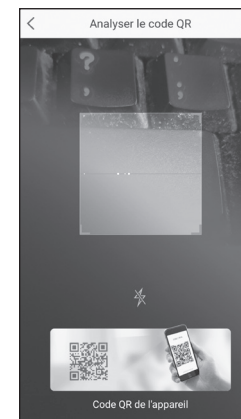


Téléchargez l'application Link-Home sur l'Appstore ou Google Play puis lancez l'application.

Créez un compte en cliquant sur « **Nouvelle inscription utilisateur** » puis sur « **inscrivez-vous à l'aide de votre adresse électronique** ». Suivez ensuite les indications à l'écran et sélectionnez avec soin un mot de passe de connexion. Durant la création du compte, un code de vérification vous sera transmis à l'adresse e-mail que vous aurez renseigné, vérifiez que ce mail n'est pas envoyé dans vos courriers indésirables :

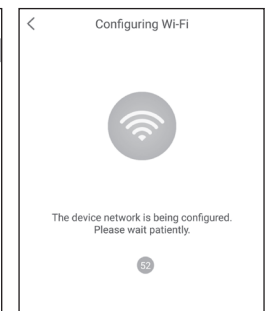


Une fois votre compte créé et validé, connectez-vous et cliquez sur l'icône « + » pour associer votre caméra. L'appli vous invitera à scanner le QR code qui figure sur la caméra.



Si la caméra n'est pas déjà connectée à internet, cliquez ensuite sur « **se connecter à un réseau** » puis sur « **la caméra est alimentée et démarrée pour la première fois** ». Sélectionnez ensuite le réseau auquel elle devra se connecter à internet.

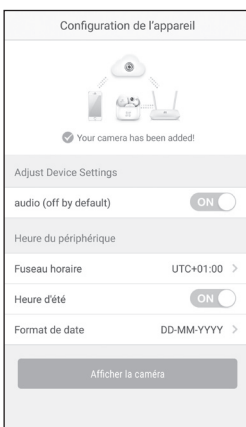
Important : La caméra n'est pas compatible avec les réseaux WiFi 5GHz. Veuillez vérifier les paramètres WiFi de votre box auprès de votre fournisseur d'accès internet.



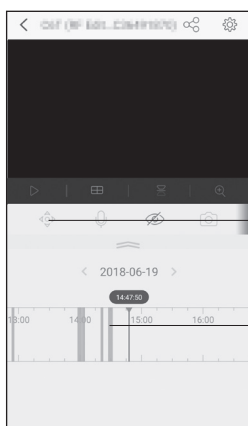


Entrez ensuite la clé WiFi qui correspond au réseau plus cliquez sur « **suivant** » pour que votre smartphone ou tablette indique à votre caméra quel réseau elle doit utiliser.

Terminez la configuration en réglant l'heure de la caméra et le format de date à utiliser.



Une fois l'ajout de votre caméra terminé, vous pouvez alors accéder à son image depuis l'écran principal en cliquant dessus :



→ Image en direct

→ Contrôle des moteurs

Si une carte microSD a été insérée dans la caméra, les raies colorées indiquent la présence d'enregistrements sur détection de mouvement. Faites glisser de gauche à droite pour vous placer et lancer la lecture de la vidéo correspondante

6. DECLARATION DE CONFORMITE

Déclaration de conformité à la directive RED
SMART HOME FRANCE
Déclare sous son entière responsabilité que l'équipement désigné ci-dessous :

Caméra IP motorisée 1080p FullHD 512501
Est conforme à la directive RED 2014/53/UE et que sa conformité a été selon les normes applicables en vigueur :
EN62368-1 :2014
EN62479 :2010
EN301 489-1 V2.1.1 :2017-02
EN301 489-17 V3.1.1 :2017-03
EN300 328 V2.1.1 :2016-11

Tours, le 21/06/2018
Alexandre Chaverot, président

Retrouvez l'intégralité de notre gamme Thomson sur

www.mythomson.com



Pour en savoir plus :
www.quefairedemesdechets.fr



THOMSON est une marque de **TECHNICOLOR S.A.** ou de ses affiliées utilisée sous licence par :

SmartHome France
19 avenue Marcel Dassault
ZAC des Deux Lions - 37200 Tours - France