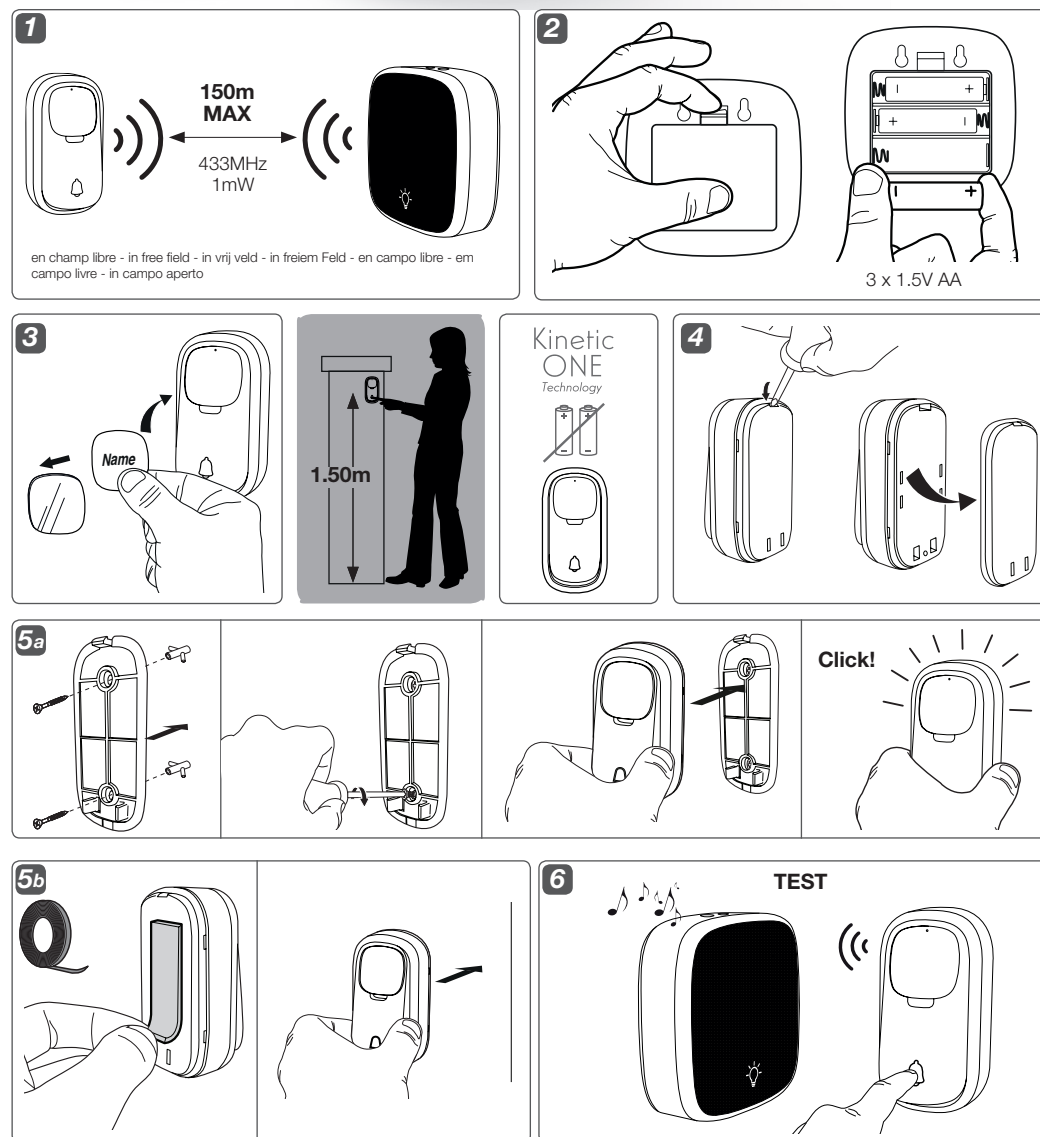




Ref. 513134 V2



Le récepteur est prévu pour être utilisé en intérieur uniquement. The receiver is designed for indoor use only. De ontvanger is ontworpen voor gebruik binnenshuis. Der Empfänger ist nur für den Innengebrauch bestimmt. El receptor está diseñado para uso en interiores. O receptor é projetado apenas para uso interno. Il ricevitore è progettato esclusivamente per uso interno.



Retrouvez l'intégralité de notre gamme Thomson sur

www.mythomson.com



helpline

FRANCE :
0 892 701 369 Service 0,35 € / min
+ prix appel

BENELUX / DEUTSCHLAND :
+352 26 30 23 53 04

ESPAÑA :
+ 34 902 101 633
(Precio: 0,06€/min)

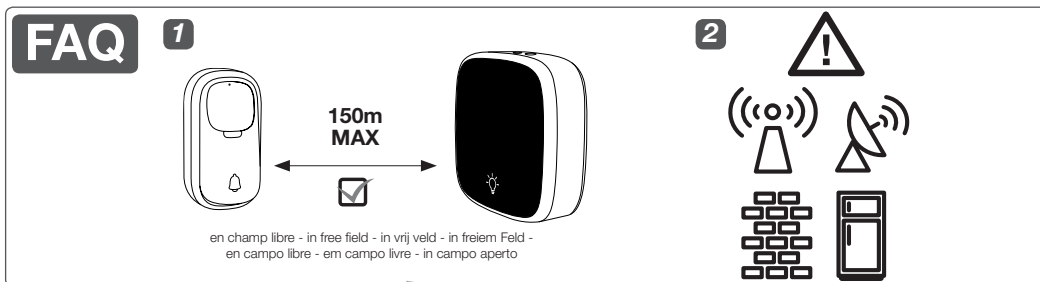
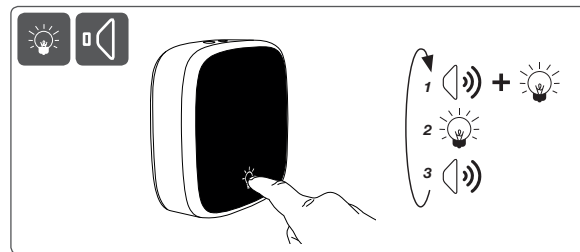
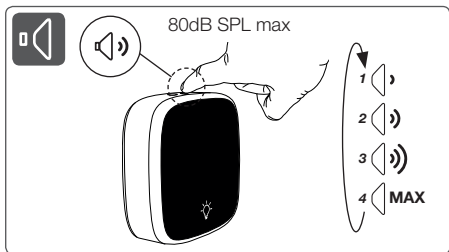
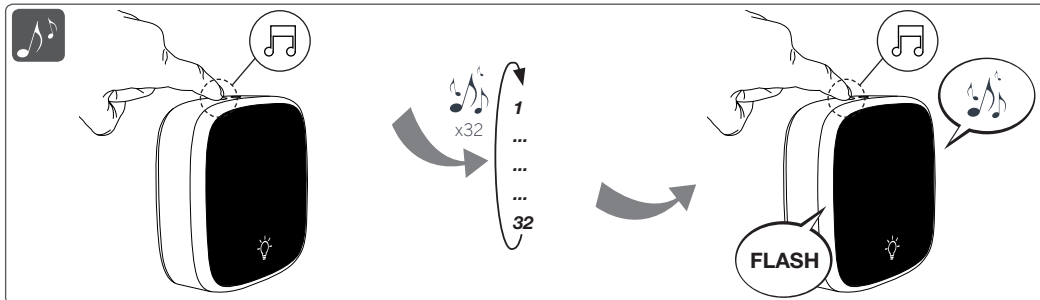
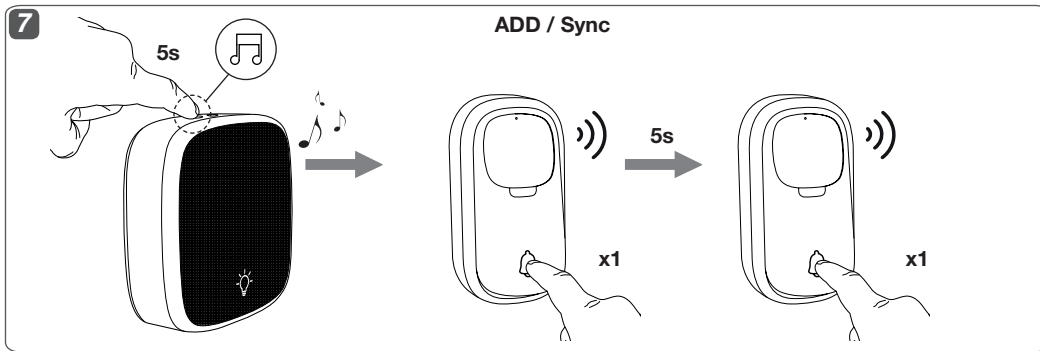
PORTUGAL :
707 45 11 45

ITALIA :
+ 39 02 97271598



Pour en savoir plus :
www.quefairedemesdechets.fr

THOMSON est une marque de **TECHNICOLOR S.A.** ou de ses affiliées utilisée sous licence par :
SmartHome France
19 avenue Marcel Dassault
ZAC des Deux Lions - 37200 Tours - France



FRANCE :
0 892 701 369 Service 0,35 € / min
 + prix appel

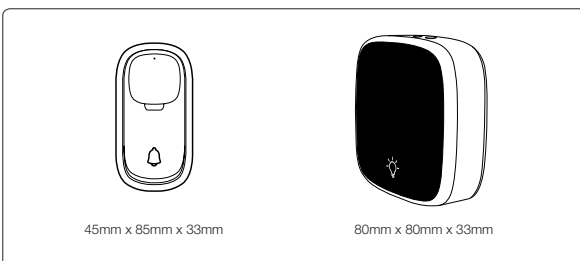
BENELUX / DEUTSCHLAND :
 +352 26 30 23 53 04

ESPAÑA :
 +34 902 101 633
 (Precio: 0,06€/min)

PORTUGAL :
 707 45 11 45

ITALIA :
 +39 02 97271598

helpline



ENTRETIEN ET NETTOYAGE : Avant tout entretien, débrancher le produit du secteur. Ne pas nettoyer le produit avec des substances abrasives ou corrosives. Utiliser un simple chiffon doux légèrement humidifié. Ne pas vaporiser à l'aide d'un aérosol, ce qui pourrait endommager l'intérieur du produit.

UPKEEP AND CLEANING : Always unplug the product from the mains before carrying out any maintenance. Use a soft, slightly moist cloth to clean your product. Do not use abrasive or corrosive substances. Do not spray any products directly onto the unit.

ONDERHOUD EN REINIGING : Ontkoppel voor ieder onderhoud het product van het elektriciteitsnet. Gebruik een zachte en lichtjes vochtige doek om uw product schoon te maken. Gebruik geen schurende of corrosieve stoffen. Het product mag niet rechtstreeks op het toestel worden verstuurd.

UNTERHALT UND REINIGUNG : Trennen Sie das Gerät vor der Reinigung immer vom Stromnetz. Benutzen Sie einen einfachen weichen, trockenen Lappen. Reinigen Sie das Produkt niemals mit Scheuer- oder Atzmitteln. Nicht mit Spray besprühen, das Gerät könnte dadurch beschädigt werden.

MANTENIMIENTO Y LIMPIEZA : Antes de cualquier mantenimiento, el producto debe desconectarse de la red eléctrica. No limpiar los productos con sustancias abrasivas o corrosivas. Utilizar simplemente un trapo suave y seco. No vaporizar con la ayuda de un aerosol, ya que esto podría dañar el interior del equipo.

MANTENÇÃO E LIMPEZA : Antes de qualquer trabalho de conservação, desligue o produto da corrente. O seu equipamento não necessita de nenhuma manutenção em particular. Não limpe o produto com substâncias abrasivas ou corrosivas. Basta utilizar um pano macio e seco. Não use aerossóis, poderão danificar o interior do aparelho.

MANTENZIONE E PULIZIA : Prima di pulire il dispositivo scollegarlo dalla rete di alimentazione. Utilizzare un semplice panno morbido e asciutto. Non utilizzare sostanze abrasive o corrosive. Non vaporizzare direttamente con spray.

GARANTIE : Ce produit est garanti 2 ans, pièces et main d'oeuvre, à compter de la date d'achat. Il est impératif de garder une preuve d'achat durant toute cette période de garantie. La garantie ne couvre pas les dommages causés par négligence, par chocs et accidents.

WARRANTY : This product is guaranteed for 2 years, parts and labour from the date of purchase. It is essential to retain the proof of purchase for the duration of the warranty period. The guarantee does not cover damage caused by knocks or accidents.

GARANTIE : Op dit product krijgt u 2 jaar waarborg, onderdelen en arbeidsuren, te rekenen vanaf de datum van aankoop. Gedurende de garantieperiode dient u een bewijs van aankoop te bewaren. De garantie dekt geen schade veroorzaakt door schokken en ongevallen.

GARANTIE : Die Garantie dieses Produktes ist während 2 Jahren gültig und deckt die Bestandteile und Dienst unbegriffen, ab dem Kaufdatum. Behalten Sie unbedingt den Kassenzettel während der Garantieperiode. Die Garantie deckt keinerlei Schäden, die durch Nachlässigkeit, Stöße oder Unfälle verursacht wurden.

GARANTIA : Este producto tiene una garantía de 2 años, piezas y mano de obra incluidas, a partir de la fecha de compra. Es imprescindible guardar el comprobante de compra durante el período de garantía. La garantía no cubre los daños causados por negligencias, golpes y accidentes.

GARANTIA : Este produto tem uma garantia de 2 anos, em peças, a partir da data da compra. É imperativo manter o comprovativo de compra para o período de garantia. A garantia não cobre danos causados por negligência, colisões e acidentes.

GARANZIA : Il prodotto è coperto dalla garanzia legale del venditore di 24 mesi per difetti di conformità prevista dagli articoli 128 e ss. del D.Lgs. n. 206/2005 (Codice del Consumo).

ATTENZIONE: La garanzia non è valida senza lo scontrino o la ricevuta fiscale di acquisto.

DÉCLARATION DE CONFORMITÉ

Déclaration de conformité à la directive RED

Smarthome France déclare que l'équipement désigné ci-dessous : Kinetic Halo (150m)

Est conforme à la directive RED 2014/53/EU et sa conformité a été évaluée selon les normes applicables en vigueur :

DECLARATION OF CONFORMITY

Declaration of conformity with the RED directive

Smarthome France hereby declares that the equipment designated below: Kinetic Halo (150m)

Complies with the RED 2014/53/EU directive and that its conformity has been assessed pursuant to the applicable standards in force:

GELIJKVORMIGHEIDSVKLAARING

Conformiteitsverklaring met de RED richtlijn

Smarthome France verklaart dat de hieronder vermelde uitrusting: Draadloos deurbel (150m)

Conform is aan de RED 2014/53/EU en dat deze conformiteit beoordeeld is volgens de toepasselijke normen:

KONFORMITÄTSEKTLÄRUNG

Konformitätserklärung mit der Richtlinie RED

Smarthome France erklärt, dass das nachfolgende Gerät: Funk Gong (150m)

der Richtlinie RED 2014/53/EU entspricht und die Konformität in Anwendung der geltenden Normen bewertet wurde:

DECLARACIÓN DE CONFORMIDAD

Declaración de conformidad con la directiva RED

Smarthome France declara que el equipo designado a continuación: Kit timbre sin cables (150m)

cumple con la directiva RED 2014/53/EU y su conformidad se ha evaluado según las normas aplicables vigentes:

DECLARAÇÃO DE CONFORMIDADE

Declaração de conformidade a diretiva RED

A Smarthome France declara que o equipamento designado abaixo : Kit carimbe sem cabos (150m)

Está conforme a diretiva RED 2014/53/EU e que a sua conformidade foi avaliada segundo as normas aplicáveis em vigor:

DICHIARAZIONE DI CONFORMITÀ

Dichiarazione di conformità alla direttiva RED

Smarthome France dichiara che il dispositivo di cui sopra: Kit per campanello senza fili (150m)

È conforme alla direttiva RED 2014/53/EU e che tale conformità è stata valutata in ottemperanza delle seguenti norme vigenti:

EMC:
 Draft EN 301 489-1 V2.2.1(2019-03)
 EN 301 489-3 V2.1.1(2019-03)

LVD:
 EN 62368-1:2014+A11:2017
 EN62479:2010
 EN 50663:2017

Radio:
 EN300 220-1 V3.1.1(2017-02)
 EN300 220-2 V3.1.1(2017-02)

RoHS: 2015/863/EU

Tours
 30/07/2019

Alexandre Chaverot, President